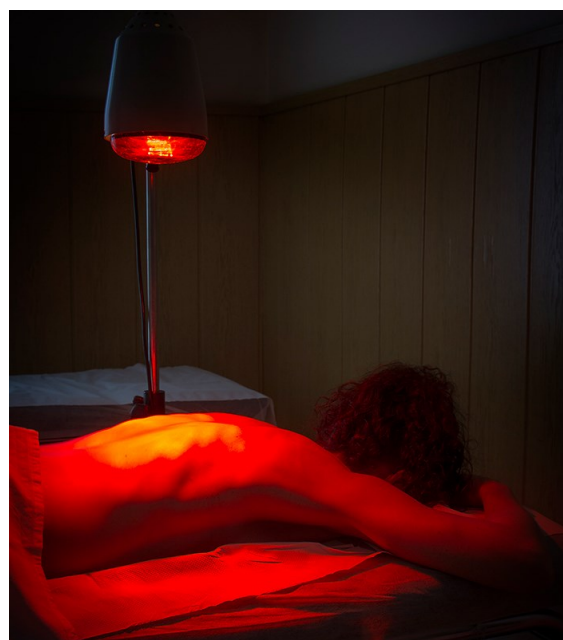




INFRARROJA

AMPOLLETAS INFRARROJAS



Aplicaciones

Ampolleta de luz infrarroja terapéutica, la mejor alternativa en eficiencia, para un sin fin de aplicaciones, tales como:

Medicinales: para terapias y dolores musculares.
Agropecuaria: Principalmente ganado y agrícola.
Botánica: Invernaderos y sembrado.

Características técnicas

POTENCIA: 150—250W

BASE: E27

TIPO DE BULBO: PAR 38

VIDA ÚTIL: 5.000 HORAS

VOLTAJE: 220V-230V

PESO: 0.107 KG

MATERIAL: VIDRIO TEMPLADO

Descripción

9091	AMPOLLETA INFRARROJA 175W 230V E27
9129	AMPOLLETA INFRARROJA 250W 220V E27
9146	AMPOLLETA INFRARROJA 150W 220V E27 R95

ILUMINA LIMITADA

Carmen Covarrubias 680-A Ñuñoa
Teléfono: 222371651 / 222379124

www.zingg.cl

ilumina@zingg.cl

Whatsapp: +56954187903

