

64615 HLX

Lámparas halógenas, con reflector MR16



Características del producto

- Gas xenón en lugar de criptón como gas de llenado (versiones XENOPHOT HLX)
- Flujo luminoso superior hasta en un 10 % con el mismo consumo de energía (versiones XENOPHOT HLX)



Hoja de datos de producto

Datos técnicos

Product information

Referencia para pedido	64615 HLX
------------------------	-----------

Datos eléctricos

Tensión nominal	12,0 V
Potencia nominal	75,00 W

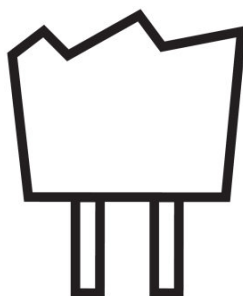
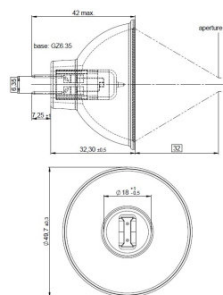
Datos Fotométricos

Temperatura máxima de color	3200 K
-----------------------------	--------

Datos técnicos de iluminación

Longitud focal	32,0 mm
----------------	---------

Dimensiones y peso



Diámetro	51,0 mm
Largo	42,0 mm

Duración de vida

Duración	50 h
----------	------

Datos adicionales del producto

Con recubrimiento	Dicroica
Casquillo (denominación estándar)	GZ6.35
Diámetro mín. del envoltorio de la lámp.	51.0 mm

Capacidades

Regulable	Sí
-----------	----

Hoja de datos de producto

Enfriamiento	Refrigeración forzada
Posición de quemado	p90/p15
Aplicación	Otros

Certificados & Normas

EEL – Etiqueta energética	B
---------------------------	---

Categorías específicas del país

Código ANSI	EFN
LIF	A1/230
Referencia para pedido	64615 HLX

Información del país

Código del producto	Código METEL	SEG-No.	STK-Number	UK Org
4050300006796	OSRH64615HLX	-	-	-
4050300006796	OSRH64615HLX	-	-	-

Hoja de datos de producto



Logistical Data

Código del producto	Descripción del producto	Unidad de embalaje (Piezas/unidad)	Dimensiones (largo x ancho x alto)	Volúmen	Peso bruto
4050300006796	64615 HLX	Estuche de cartón 1	58 mm x 46 mm x 46 mm	0.12 dm ³	36.00 g
4050300665528	64615 HLX	Embalaje de envío 20	238 mm x 121 mm x 107 mm	3.08 dm ³	796.00 g

El código del producto mencionado describe la unidad más pequeña de la cantidad que se puede pedir. Una unidad de envío puede contener uno o más productos individuales. Al cursar un pedido, introduzca la cantidad de la unidad de envío o su múltiple.

Referencias / links

Para información técnica adicional, consulte el siguiente folleto de OSRAM:

“Technology and applications, Low-voltage tungsten-halogen lamps”

Lista de referencias cruzadas “Halogen lamps, low and medium voltage for entertainment, technical and medical applications”

Aviso

Sujeto a cambios sin aviso. Excepto errores y omisiones. Asegúrese de utilizar la emisión más reciente.