

MASTERCoulour CDM-TD

MASTERCoulour CDM-TD 70W/830 RX7S 1CT/12

Lámparas de descarga compactas con color de luz estable durante toda la vida de la lámpara

Datos del producto

Información general	
Base de casquillo	RX7S [RX7s]
Posición de funcionamiento	P45 [p45]
Fallos vida útil hasta 5% (nom.)	9000 h
Fallos vida útil hasta 10% (nom.)	13000 h
Fallos vida útil hasta 20% (nom.)	15000 h
Fallos vida útil hasta 50% (nom.)	16000 h
Código Ansi para HID	C139/E

Datos técnicos de la luz	
Código de color	830 [CCT de 3000 K]
Flujo lumínico (nom.)	6000 lm
Flujo lumínico (nominal) (nom.)	6000 lm
Designación de color	Blanco cálido (WW)
Flujo lumínico 10.000 horas (nom.)	70 %
Flujo lumínico durante 2.000 horas (mín.)	80 %
Flujo lumínico durante 2.000 horas (mín.)	85 %
Flujo lumínico 5.000 horas (máx.)	70 %
Flujo lumínico 5.000 horas (nom.)	80 %
Coordenada X de cromacidad (nom.)	0,443
Coordenada Y de cromacidad (nom.)	0,401
Temperatura del color con correlación (nom.)	3000 K

Eficacia lumínica (nominal) (nom.)	85 lm/W
Índice de reproducción cromática -IRC (mín)	77
Índice de reproducción cromática -IRC (nom.)	80

Operativos y eléctricos	
Power (Rated) (Nom)	71.0 W
Calentamiento de corriente de lámpara (máx.)	1,4 A
Corriente de lámpara (EM) (nom.)	0,95 A
Voltaje de suministro de encendido (máx.)	198 V
Voltaje pico de arranque (máx.)	5000 V
Voltaje de suministro de encendido (mín.)	198 V
Tiempo de reencendido (mín.) (máx.)	15 min
Tiempo de encendido (máx.)	30 s
Voltaje (máx)	102 V
Voltaje (mín.)	86 V
Voltaje (nom.)	94 V

Controles y regulación	
Regulable	No
Tiempo de encendido 90% (máx.)	3 min

MASTERCLOUR CDM-TD

Mecánicos y de carcasa

Acabado de la lámpara Clara

Aprobación y aplicación

Etiqueta de eficiencia energética (EEL) A
 Contenido de mercurio (Hg) (nom.) 3,4 mg
 Consumo energético kWh/1000 h 78 kWh

UV

PET (NIOSH) (mín.) 8 h/500lx
 Factor de daños D/fc (máx.) 0,3

Requisitos de diseño de luminaria

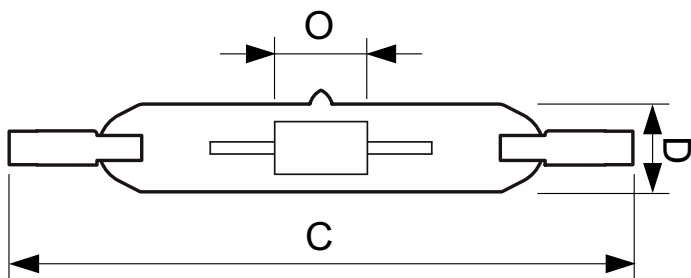
Temperatura de lámpara (máx.) 500 °C
 Temperatura de pinzamiento (máx.) 280 °C

Datos de producto

Código de producto completo 871150019782515
 Nombre de producto del pedido MASTERColour CDM-TD 70W/830 RX7s 1CT/12
 EAN/UPC - Producto 8711500197825
 Código de pedido 19782515
 Local Code PHCDMTD7083
 Cantidad por paquete 1
 Numerador - Paquetes por caja exterior 12
 N.º de material (12NC) 928082205125
 Peso neto (pieza) 21,000 g
 ILCOS Code MD/UB-70/830-H-RX7s-22/117.6

Advertencias y seguridad

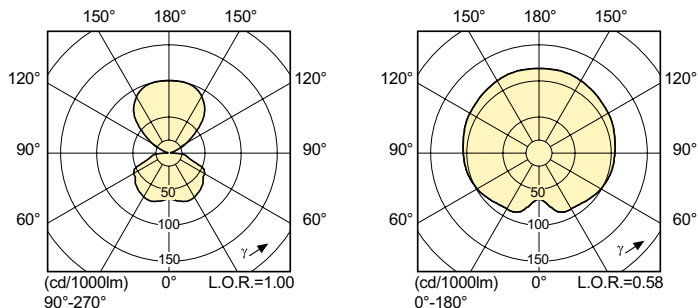
Plano de dimensiones



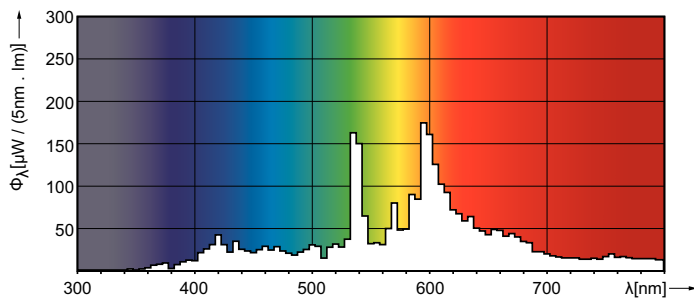
Product	D (max)	D O	C (max)
MASTERCLOUR CDM-TD 70W/830 RX7s 1CT/12	22 mm	8 mm	119,63 mm

CDM-TD 70W/830 RX7s

Datos fotométricos



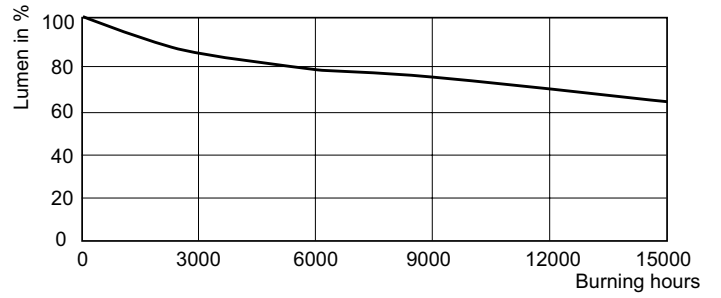
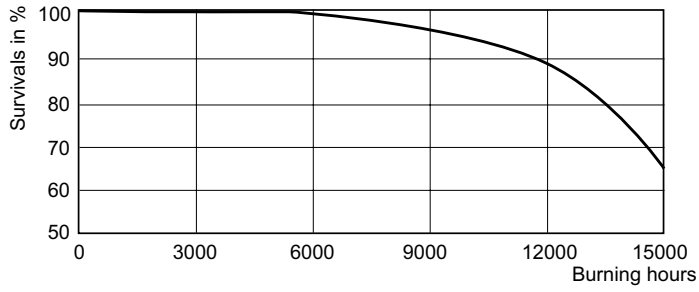
CDM-TD 70W /830



LDPO_CDM-TD_830-Spectral power distribution Colour

MASTERC colour CDM-TD

Vida útil



CDM-TD Life Expectancy

CDM-TD Lumen Maintenance

