



**ILUMINA  
LIMITADA**

**Iluminación  
Comercial y Oficinas**

# Tecnología LED:

## Ampolletas LED

LED ampolleta ALR-111 20W 12V 40G PHILIPS.

LED ampolleta trueforce 50W, 6500K, E40.

LED PAR-30, 3000K, 30G, E27 PHILIPS.

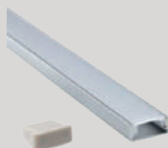


## Cinta LED y Perfiles

Perfil aluminio TKF 1/4 Rodon 2M 16x16MM, 1616A.

LED rollo 5MT, CINTA 14.4W/M ,4000K,

12V 1P20 M-ALITE.



## Focos para riel

Foco KARLOVY PAR-30 E27 para riel trifásico blanco.

LED foco VERENA 30W, 3000K, 30GR, para riel blanco M-ALITE.



## Focos empotrados

LED foco KATANA 48W, 3000K, embutido semiopal 220M

LED foco VARY 18W, 3000K, redondo empotrado M-ALITE.

LED foco 19W, 4000K, redondo embutido DN393B PHILIPS.

LED foco VARY 18W, 4000K, cuadrado embutido M-ALITE.



## Focos sobrepuestos

LED foco VARY 18W, 3000K redondo sobrepuesto M-ALITE.

LED foco VARY 18W, 6000K cuadrado sobrepuesto M-ALITE.





## Luminarias ultrafinas

LED SLIM 18W, 6000K 1.20MT c/interruptor  
M-ALITE.



## Paneles

LED panel VIENA 48W, 5500K, 605X605MM  
M-ALITE.

LED panel VIENA 40W, 4000K, 1200X150MM  
M-ALITE.



## Rieles electrificados

Riel electrificado 2MT, trifásico blanco  
M-ALITE.

Unión riel trifásico 100GR, blanco  
M-ALITE.

Unión T para riel trifásico color blanco.



## Tubos LED

LED tubo 9W, 6500K, T8, 0.6M, vidrio  
M-ALITE.

LED tubo 24W, 4000K, T8, 1.50M vidrio  
M-ALITE.

LED tubo 18W, 6500K, T8, 1.20M vidrio  
IMINA.



## Luminarias herméticas

Luminarias herméticas BADEN 2X36W vacia pc  
M-ALITE.

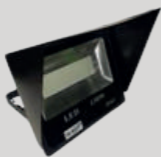
Luminarias herméticas BADEN 36W pc  
M-ALITE.



**ILUMINA LIMITADA** es una empresa dedicada por completo al rubro de la iluminación. Importamos y distribuimos la gama completa de productos de iluminación LED, para todo tipo de aplicaciones.

## Otros productos:

- Ampolleta de bajo consumo.
- Ampolleta de haluro metálico y sodio.
- Ballasts electrónicos y magnéticos.
- Tubos ultravioleta UV-C para desinfección.
- Tubos ultravioleta UV-A para solariums.
- Tubos ultravioleta UV-A atrapa insectos.
- Luminarias de alumbrado público.
- Ampolletas para equipos médicos.
- Luminarias industriales.
- Reflectores de exterior.
- Y más.



## Nuestras marcas:

**M-Allie**

**OSRAM**

**PHILIPS**

**Riester**



**DR. FISCHER**  
Group

**WelchAllyn**



[www.zingg.cl](http://www.zingg.cl)

Carmen Covarrubias 680-A Ñuñoa  
Telefono: 222371651 / 222379124  
[ilumina@zingg.cl](mailto:ilumina@zingg.cl)  
Whatsapp: +56954187903

